

Zákazník: Sklad

PANAV, a.s.

Nádražní 212
783 45 Senice na Hané
Česká republika

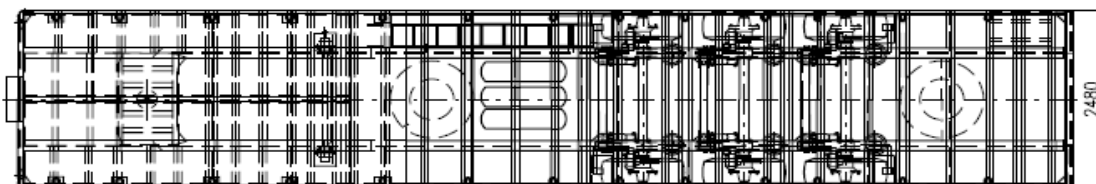
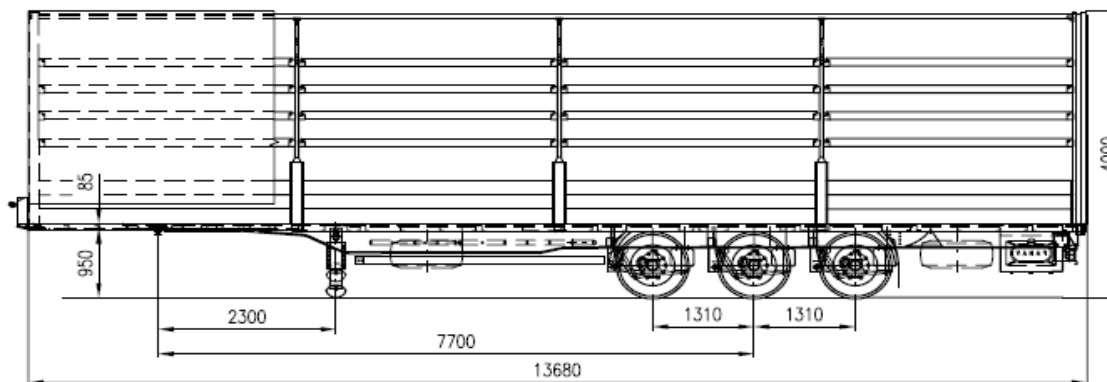
Číslo nabídky: 17 3301 032

Datum: 24.07.2017 - AKTUALIZACE

Děkujeme za Vaši poptávku. Níže si Vám dovoluujeme předložit cenový a technický návrh.



ilustrační foto



Základní provedení návěsu

Technické parametry

Celková hmotnost	35 000 / 35 000 kg	
z toho	točnice	12 000 kg
	nápravy	3 x 8 000 kg (rozvor 1 310 + 1 310)
Pohotovostní hmotnost dle provedení cca	6 840 kg	
Užitečná hmotnost	29 160 kg	
Výška točny	950 mm	
Ložná plocha	délka	13 620 mm
	šířka	2 480 mm
	výška	2 925 mm / 3 000 mm
Celková výška	4 000 mm	
Rozsah přistavení k rampě	940 - 1230	

Podvozky

vzduchem odpružené nápravové agregáty BPW, kotoučová brzda 19,5"

Zvedací náprava

1. náprava, automatické zvedání + ovládání z panelu návěsu, pomoc při rozjezdu

Pneumatiky

6 ks pneu 385/55 R 19,5" Continental

Rám

ocelová žebřinová konstrukce, stavební výška krku 85 mm, žárově zinkovaný

Zadní odstavňé nohy

žádné

Zadní nárazník

průběžná zástěra s logem PANAV

ano

Boční zábrany

Zadní dorazy

gumové rolovací, ochranná lišta zámků vrat

Podlaha

prošroubována vratovými šrouby v exponovaných místech, vodovzdorná tvrzená překližka tl. 27 mm s protiskluzovým povrchem příčně nedělená, ocelový okrajový profil

boční kurtovací profil

profil "C"

kotevní úchyty v okrajovém profilu rozmístěny (dle možností podvozku) ve vzdálenosti cca

1 m

Karoserie

přední čelo překližka, jeden pár kotevních prvků v předním čele dle EN 12 640

okopový plech zinkovaný 2 mm, výška 650 mm

ano

rohové sloupky ocelové

trojdílná shrnovací plachta, zalamovací sloupky Hestal (3 páry), certifikát EN 12 642 XL, zadní vrata, zvedací plachtová konstrukce, dvoustavová střecha, celní lanko,

hřebenové zvedání konstrukce střechy o 350 mm

kapsy na latě 1 (vysoká) + počet řad

5 řad

dřevěné latě - počet řad

5 řad

Al profily 150 mm - počet řad

1 řad

Al latě 100 x 25 mm - počet řad

0 řad

Instalace

dvouhadicová vzduchotlaká brzda vybavená automatickým zátěžovým regulátorem, zvedání / spouštění ložné plochy (Colas), 2 ks spojkových hlavíc (plnicí a ovládací)

provedení dle EHK13.11, EBS, RSS zn. Wabco, infocentrum

elektrická instalace s bezšroubovými spoji, poziční svítlny s LED diodami, instalace bez svorkovnic s rychlospojkami ASS3

zadní svítlny integrované v zadním nárazníku

EUROPOINT II

El. připojení

elektrická zásuvka 2 x 7 + 1 x 15 pólů

Brzdové připojení

2 ks spojkových hlavíc (plnicí a ovládací)

Výbava

2 ks zakládacích klínů

1 ks klíč na kola a sada žárovek

2 ks držák rezervy

1 ks rezerva

2 ks plastová schránka na nářadí

soudek na vodu

ano

Barevné provedení

RAL

rám	žárově zinkovaný		
přední čelo	eloxované alt. dle RAL		9006
zadní vrata	eloxované alt. dle RAL		elox
rohové sloupky	žárově zinkované		
zadní nárazník	Al elox		
boční zábrany	Al elox		
střešní plachta	bílá RAL 9010	okrajový lem	9010
boční plachty	dle RAL 9006	stříbrná	9006
boční reflexní polepy			bílá
zadní reflexní polepy			červená
bez potisku bočních plachet			

Poznámky:

CENA

Ceny jsou EXW Panav, bez DPH.

Dodací termín:

8 týdnů od objednání

Platební podmínky:

fakturou při odběru, nebo dle dispozic leasingové společnosti

Záruka:

24 měsíců dle záručních podmínek PANAV a.s.

Servisní podmínky:

29 servisních míst v ČR

Platnost nabídky:

90 dnů od data vypracování nabídky

Věříme, že Vám naše nabídka bude vyhovovat. V případě dotazů či nejasností se na nás, prosím, neváhejte obrátit.

V případě Vašeho zájmu můžeme rovněž zrealizovat schůzku ve výrobním závodě PANAV v Senici na Hané.

S pozdravem

Michal Hampl



PANAV, a.s.

tel.: +420 585 808 310

mobil: +420 602 581 519

michal.hampl@panav.cz

www.panav.cz

www.facebook.com/panav.cz

